

## کندل استیک ژاپنی ، انواع کندل استیک ژاپنی



### کندل استیک ژاپنی

در جلسه بیست و چهارم در مورد کندل استیک ژاپنی ، انواع کندل ، اجزا کندل ، کندل صعودی و نزولی ، نقطه ورود و حدود سود و ضرر در کندل صحبت میکنیم.

### کندل استیک Candle Stick

کندل استیک یا کندل استیک ژاپنی اولین بار توسط ژاپنی ها ارائه و استفاده شد. از این رو به اونها کندل های ژاپنی هم میگن که تحلیل بر اساس شکل ظاهری کندل هاست که شکل ظاهری کندل ها بیانگر رفتار و احساسات فروشنده و خریدار و به نوعی احساساتشون رو در مورد خرید و فروش بیان میکنه.

آموزش فارکس جلسه بیست و چهارم  
کندل استیک - کندل ژاپنی - انواع کندل - اجزا کندل - کندل صعودی و نزولی - نقطه ورود و حدود سود و ضرر در کندل

- ▶ کندل استیک یا کندل ژاپنی CandleStick:
- ▶ تحلیل بر اساس کندل - ارائه و استفاده توسط ژاپنی ها - بیان گر رفتار و احساسات فروشنده و خریدار
- ▶ استفاده از تحلیل کندلی در بازار بورس : بیشترین تاثیر در بازار بورس به علت ارائه کل قیمت ها توسط سازمان بورس
- ▶ استفاده در فارکس : ظاهر متفاوت در فارکس به خاطر شبکه بین بانکی و اختلاف ساعت کارگزاریها
- ▶ بهترین فرمت و ظاهر کندل با استفاده از پلتفرم FXPRO.COM - دارای گذشته طولانی قیمت برای تحلیل
- ▶ حجم معاملات Volume در فارکس و بورس : حجم بورس قابل استناد به خاطر مرجع ثابت - در فارکس حجم بازار مربوط به مشتریان کارگزاری - بهترین حجم در بروکرهای FXPRO و FXCM و IG و OANDA

### تحلیل کندلی Candle Stick Analysis

استفاده از تحلیل کندلی در بازار بورس بیشترین تاثیر رو داره بخاطر اینکه دیتا های بازار بورس توسط یک مرجع اون هم سازمان بورس در هر کشوری ارائه میشه و همه یک ظاهر رو از کندل استیک ها میبینن برای همین تحلیل بر اساس کندل استیک ژاپنی در بورس نقش موثری رو داره استفاده در فارکس که به وفور مشتری ها از کندل استیک استفاده میکنن ولی بخاطر اینکه فارکس یک شبکه بین بانکی هستش و یک مرجع اون رو ارائه نمیده فرمت کندل ها با هم متفاوت و این بخاطر اختلاف ساعت کارگزاری ها در ارائه اون هم بی تاثیر نیست و روی اون تاثیر داره.

برای همین شکل ظاهری کندل ها که فوق العاده مهم در تحلیل اون هستش در فارکس در بروزهای مختلف با هم متفاوت بهترین فرمت ظاهر کندل رو میتونیم در پلتفرم متاتریدر اف اکس پرو ببینیم که بهترین فرمت اون رو به ما نشون میده و یکی از حسن های اون اینکه زمانی که ما میخوایم تحلیل کنیم به گذشته کندل ها نیاز داریم تا مدت ها و در FXPRO میتونیم خصوصا در کالا ها که مثل طلا و نفت و اینا باشه تا مدت ها قبل رو ببینیم ولی در اکثر بروکرها مثلا نمودار نفت برای یک دوره خاصی وجود داره و عملا نمیتونیم در گذشته اون رو ببینیم حجم معاملات - ولوم در فارکس و بورس که حجم بورس قابل استناده بخاطر اینکه مرجع اون ثابت و همون سازمان بورس که کل دیتاها رو اعلام میکنه.

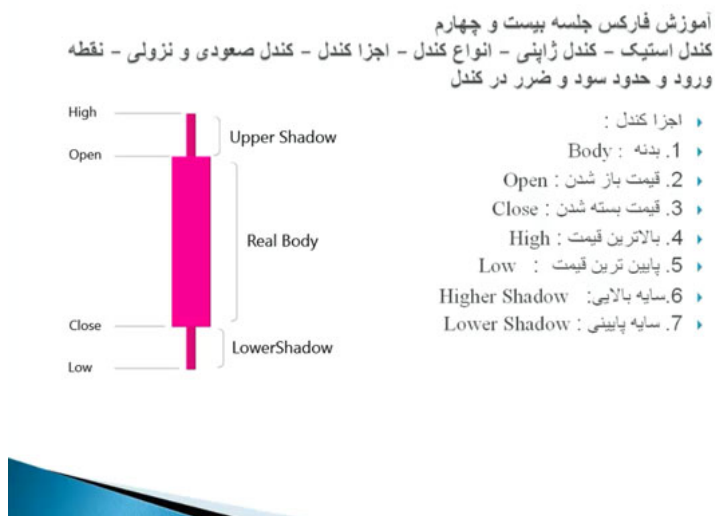
آموزش فارکس جلسه بیست و چهارم  
کندل استیک - کندل ژاپنی - انواع کندل - اجزا کندل - کندل صعودی و نزولی - نقطه ورود و حدود سود و ضرر در کندل

- ▶ بیش از 140 کندل استیک وجود دارد
- ▶ اعتبار تحلیل کندل استیک : در چهار ساعته و به بالا مانند روزانه و هفتگی و ماهانه
- ▶ انواع کندل بر اساس تعداد:
- ▶ 1. تک کندل : بررسی و تحلیل بر یک کندل استوار است
- ▶ 2. ترکیبی : بیش از یک کندل که از 2 الی 5 کندل می باشد و بررسی و تحلیل بر روی کندل های مورد نظر استوار است
- ▶ کندل از نظر اهمیت :
- ▶ 1. اهمیت بالا
- ▶ 2. اهمیت متوسط
- ▶ 3. اهمیت ضعیف

ولی در فارکس حجم بازار توسط هر کارگزاری ارائه میشه که برای مشتریان خودشه برای اینکه بتونیم بهترین حجم رو در بازار فارکس مرور کنیم میتونیم از طریق ولوم در FXPro, FXCM, IG, Oanda چهارتایی که مشتری های خیلی زیادی رو دارن، حجم بازار رو مرور کنیم.

## اعتبار کندل

بیش از صد و چهل کندل وجود دارد برای تحلیل، که درجه‌ها اهمیت متفاوتی دارند و تعدادی از آنها بصورت محدود اهمیت خیلی بالایی دارند که میتونیم از اونا استفاده کنیم اعتبار کندل استیک‌ها از تایم‌اج 4 یا چهار ساعته که در بالا نمودارهای روزانه - هفتگی و ماهانه یعنی برای اینکه ما بتونیم بر اساس کندل استیک ژاپنی تحلیل کنیم میتونیم از چارت 4 ساعته و به بالا استفاده کنیم در زیر 4 ساعته بدلیل اینکه رفتارها خیلی متغییره و دامنه حرکت‌ها شدید هستش خیلی مورد استفاده قرار نمیگیره و اعتبار کندل استیک‌ها در زیر چهار ساعت کمتره.



اگر میخواین در زیر 4 ساعت استفاده کنیم، لازم هستش که از کندل استیک‌های پر اهمیت استفاده کنیم انواع کندل استیک ژاپنی بر اساس تعداد در تحلیل به تک کندلی که بررسی و تحلیل بر روی یک کندل استوار هستش و حالت ترکیبی که مواردی که بیش از یک کندل باشه که همیشه دو الی پنج کندل که مورد بررسی و تحلیل قرار میگیره رابطه و شکل هاشون باهم در واقع اونا رو ترکیبی میکنن کندل از نظر اهمیت سه درجه‌داره اهمیت بالا - متوسط و ضعیف و کندل‌هایی که اهمیت بالا دارند در معاملات مورد استفاده قرار میگیرن.

## اجزای کندل

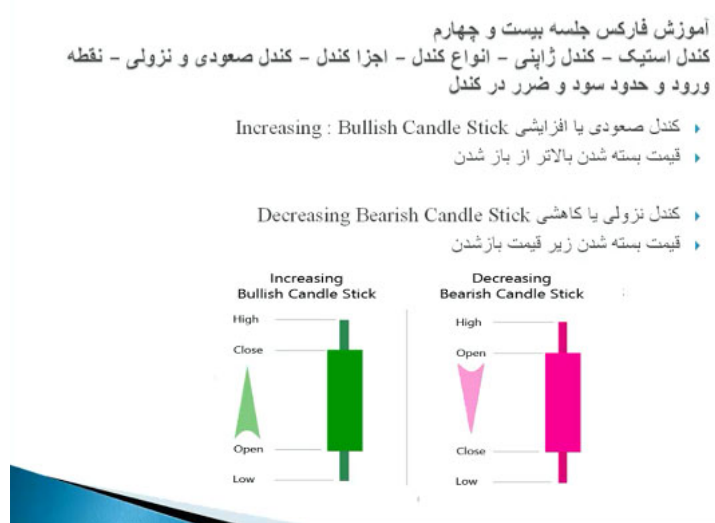
کندل دارای یک بدنه یا Body هست به این قسمت باید میگویند که بدنه‌ش هست قیمت باز شدن که Open هست که در اینجا Open رو میبینیم اینجا باز شده قیمت بسته شدن Close هست بالاترین قیمت که بالاترین قیمتی که دیده‌های هست پایین‌ترین قیمت که لمس کرده Low هست و قسمت‌هایی که خارج از Body هست بهش میگویند Shadow، که ممکنه وجود داشته باشه یا نداشته باشه در یک طرف باشه یا در دو طرف باشه یا اینکه اصلاً نباشه به این موارد سایه میگویند، که در دو طرف کندل اینجا نمایش داده شده.

اگر سایه در قسمت بالایی باشه بهش میگویند Higher Shadow یا Upper Shadow که در قسمت بالا هست از نقطه Open تا High و در قسمت پایینی Lower Shadow که Shadow پایینی هستش که در این شکل میبینید.

## انواع کندل

### کندل صعودی صعودی Bullish Candle Stick

کندل صعودی یا افزایشی که کندل افزایشی یا بالا رونده صعودی هستن که در این مدل کندل‌ها که در شکل میبینیم Open پایین‌تر از Close هست یعنی قیمت در به جا باز میشه نوساناتی میکنه و در به قیمت بالاتری بسته میشه به این کندل استیک کندل استیک صعودی میگویند.



### کندل نزولی Bearish Candle Stick

کندل بعدی کندل استیک نزولی یا کاهش‌دهنده هست که مسیر به سمت پایین که Open نقطه ورود اون باز همیشه نوسان میکنه و در به قیمت پایین‌تر بسته میشه و چون Close پایین‌تر از Open هست به اون کندل نزولی میگویند سایر موارد مانند High و Low در دو کندل یکسانه و فرقی نداره نقطه شروع در کندل‌ها هستش یعنی ما زمانی که میخوایم بر اساس کندل استیک شروع به معاملات کنیم در کندل صعودی بالاتر از High اقدام به Buy میکنیم و در کندل نزولی شروعش پایین‌تر از Low هست، یعنی زمانی

که میخوایم Buy کنیم بالاتر از High و زمانی که میخوایم Sell کنیم یا فروش انجام بدیم پایین تر از Low فروش انجام میدیم.

پیشنهاد همیشه که شروع معاملات با به اختلافی باشه که در H4 سه پیپ هست در روزانه 5 پیپ در هفتگی 7 پیپ و در ماهانه 10 پیپ این اون اختلافی هست که میگه ممکنه که به کندل بیاد High قبلی رو بزنه و شروع کنه به ریختن برای همین میگن برای اینکه بتونین باگش رو بگیریم یا اصطلاحا نیاد به Touch کنه و حرکت کنه زمانی که میخوایم با کندل H4 معامله کنیم 3 پیپ بالاتر یا پایین ترش اوردرش رو بذاریم تو روزانه 5 پیپ در هفتگی 7 پیپ و در ماهانه 10 پیپ حد سود و زیان در کندل استیک هستش که برای کندل های صعودی حد سود به اندازه کندل از های بالاتر و حد ضرر زیر کندل صعودی مورد نظر هستش.

#### آموزش فارکس جلسه بیست و چهارم کندل استیک - کندل ژاپنی - انواع کندل - اجزا کندل - کندل صعودی و نزولی - نقطه ورود و حدود سود و ضرر در کندل

▶ نقطه شروع Entry :

▶ 1. در کندل صعودی : شروع بالاتر از High

▶ 2. در کندل نزولی : شرع پایین تر از Low

▶ شروع معاملات با اختلاف :

▶ در H4 : 3 پیپ ، در روزانه : 5 پیپ ، در هفتگی : 7 پیپ ، در ماهانه : 10 پیپ

▶ حد سود و حد ضرر در کندل صعودی :

▶ حد سود : به اندازه کندل صعودی    حد ضرر : زیر کندل صعودی مورد نظر

▶ حد سود و حد ضرر در کندل نزولی :

▶ حد سود : به اندازه کندل نزولی    حد ضرر : بالایی کندل نزولی مورد نظر

یعنی زمانی که میخوایم شروع به معامله کنیم Stop Loss زیر همون کندلی هستش که میخوایم باهاش Buy بگیریم و Take Profit به اندازه اون کندل بالاتر طول اون کندل رو اندازه میگیریم مثلا 40 پیپ هست و 40 پیپ بالاتر از High همیشه حد سودمون برای کندل صعودی و عینا در کندل نزولی به اندازه کندل مورد نظر پایین تر و حد ضرر بالای کندل نزولی مورد نظر هستش پس زمانی که در حالت Sell قرار داریم بالای کندل مورد نظر Stop Loss میذاریم و زیر اون به اندازه کندل Take Profit میذاریم یعنی سود و زیانمون در **روش کندل استیک** به اندازه اون کندلی هستش که میخوایم روش معامله انجام بدیم.

یکی از بهترین روش های تحلیل تکنیکال در بورس اوراق بهادار و سهام استفاده از کندل استیک ژاپنی بازگشی می باشد. در بازار سرمایه خصوصا فارکس و طلا و نفت نیز کاربرد زیادی دارد.

برای مشاهده و یا دانلود فیلم آموزش بورس فارسی و دیدن متن کامل کندل استیک ژاپنی ، انواع کندل استیک ژاپنی در مدرسه فارکس به فیلم آموزشی **کندل استیک ژاپنی ، انواع کندل استیک ژاپنی** مراجعه کنید.