

## اسیلاتور، شاخص کانال کالا CCI، خرید و فروش هیجانی



### خرید و فروش هیجانی

در جلسه چهل و یکم در مورد **اسیلاتور**، شاخص کانال قیمت یا شاخص کانال کالا CCI، خرید هیجانی و فروش هیجانی صحبت میکنیم.

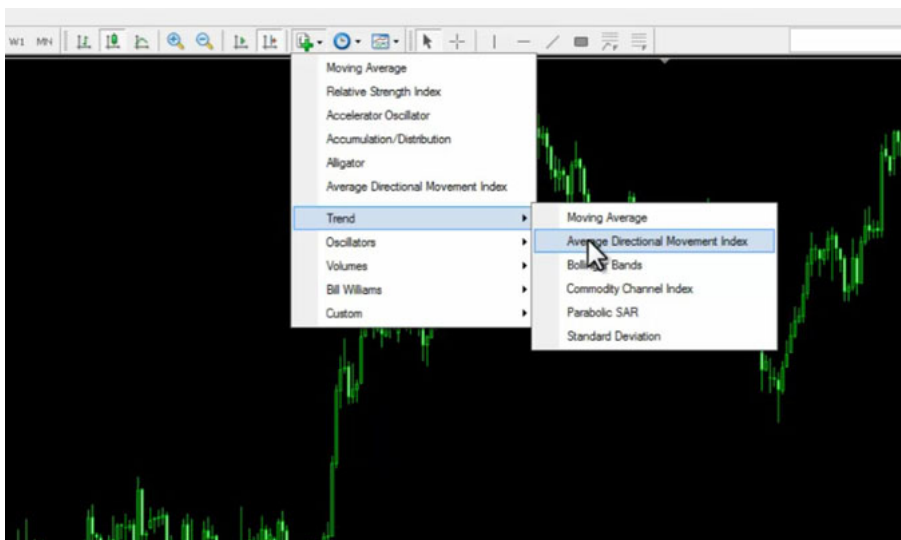
### شاخص کانال کالا CCI

شاخص کانال قیمت یا شاخص کانال کالا "Commodity Channel Index" از این لحاظ به اون Commodity Channel Index میگن که اولین بار در کالاها که معمولاً نوسان های زیادی دارن و مسیرهها (Trend) رو خوب حرکت میکنن استفاده شده از این لحاظ هم به اون کالا (Commodity) میگن ولی فقط در کامودیتی ها استفاده نمیشه و در تمامی بازار قابلیت استفاده رو داره و برای شناخت نقاط مناسب برای خرید و فروش هیجانی یعنی زمان هایی که بازار تیز تریز خوبی رو داره یا به سمتی رو میخواد حرکت کنه استفاده میشه.

### آموزش فارکس جلسه چهل و یکم شاخص کانال قیمت - خرید هیجانی - فروش هیجانی

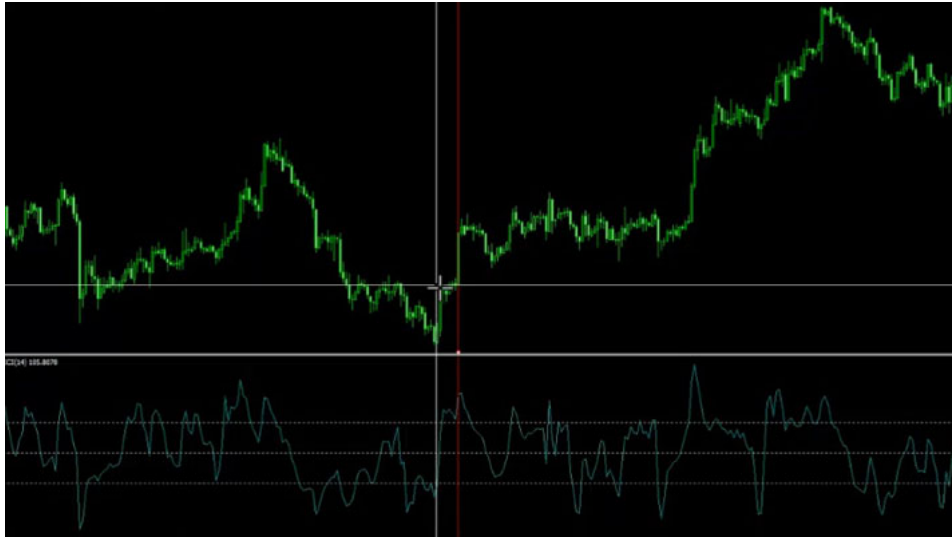
► شاخص کانال قیمت Commodity Channel Index با CCI :

- برای شناخت نقاط مناسب برای خرید و فروش هیجانی استفاده می شود
- برای کالاها و سایر نماد ها استفاده می شود اما چون اولین بار برای کالاها استفاده شد، به آن شاخص کالا گویند - مناسب برای کالاها و نمادهای با روند قوی
- خرید هیجانی Extreme Condition for Buy : زمانی که خریداران اقدام به خریدهای متوالی می کنند و زمان مناسبی برای خرید است. زمانی که لوول 100 + لمس شود می توان شروع به خرید کرد.
- این اسیلاتور برای معاملات در روند استفاده می شود
- فروش هیجانی Extreme Condition for Sell : زمانی که فروشندگان اقدام به فروش های متوالی می کنند و زمان مناسبی برای فروش است. زمانی که لوول 100 - لمس شود می توان شروع به فروش کرد.
- این اسیلاتور برای معاملات در روند استفاده می شود



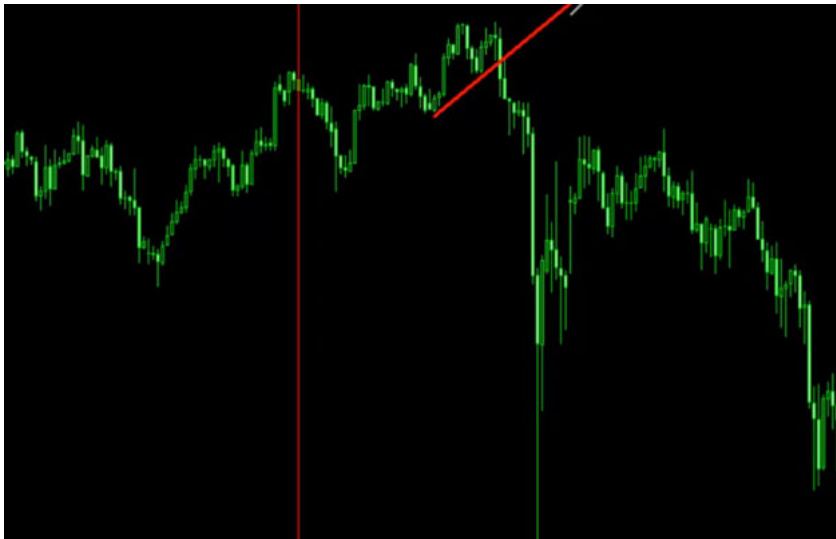
### خرید هیجانی Extreme Condition for Buy

خرید هیجانی (Extreme Condition for Buy) زمانی که خریداران اقدام به خریدهای متوالی میکنند و زمانی هستند مناسب برای خرید که به وحدت رویه بوجود آمده که همه اقدام به خرید میکنند زمانی هستند که در اسیلاتور مربوطه عدد مثبت 100 لمس میشه و از این زمان ما میتونیم اقدام به خرید کنیم.



### فروش هیجانی (Extreme Condition for Sell)

فروش هیجانی (Extreme Condition for Sell) زمانی که فروشندگان اقدام به فروش های متوالی میکنند زمان مناسبه برای فروش زمانی هستش که در اسیلاتور مربوطه عدد منفی 100 لمس میشه و زمان مناسبی هستش برای شروع معاملات سل.



### مناطق خرید و فروش

همونجور که گفتیم بصورت روندی هستش پس در قسمت اندیکاتورها در قسمت ترند "Commodity Channel Index" رو اضافه میکنیم که از لول منفی 100 بیشترین استفاده رو داریم بسیار حرکت های سریعی داره یعنی بر عکس RSI که حرکت کندی داره این اندیکاتور بسیار حرکت های سریعی رو داره مثلا در اینجا به روند صعودی داشتیم زمانی که عدد 100 رو لمس کرده میخوایم مشخص کنیم. در این کندل عدد 100 رو لمس کرده که کندل از نوع کندل های لانگ (Long Candle) هست کندل بلندی هست که تونسته به منطقه مورد نظر برسه و چون روی 100 هم قرار گرفته ما میتونستیم از اینجا اقدام به خرید بکنیم دوباره حرکت به پایین اتفاق افتاده و در اینجا دوباره عدد 100 رو لمس کرده که ما دوباره میتونستیم از های این کندل اقدام به خرید کنیم و دوباره در این قسمت عدد 100 لمس شده از این کندل که ما میتونستیم از این کندل به بالا اقدام به خرید کنیم و در مسیرهایی که نزولی هستش زمانی که کندل عدد منفی 100 رو لمس کنه.



یعنی در اینجا یک حرکت رو به بالا داشتیم به این منطقه رسیده بودیم که اینجا به ( Head and Shoulders ) داشتیم که اگر بخوایم (Neck Line) اون رو رسم کنیم به این صورت هست که این کندل ریخته هم از لحاظ کندل استیکی کندل خوبی بوده چرا که تونسته تمام کندل های قبل رو اینگالف ( Engulf ) کنه هم اینکه تاییدی شده بر (Head and Shoulders) مربوطه یعنی (Head and Shoulders) که اینجا داشتیم.

## آموزش فارکس جلسه چهل و یکم شاخص کانال قیمت – خرید هیجانی – فروش هیجانی

▶ شاخص کانال قیمت Commodity Channel Index با CCI :

- ▶ برای شناخت نقاط مناسب برای خرید و فروش هیجانی استفاده می شود
- ▶ برای کالاها و سایر نماد ها استفاده می شود اما چون اولین بار برای کالاها استفاده شد به آن شاخص کالا گویند – مناسب برای کالا ها و نمادهای با روند قوی
- ▶ خرید هیجانی Extreme Condition for Buy : زمانی که خریداران اقدام به خریدهای متوالی می کنند و زمان مناسبی برای خرید است. زمانی که لول 100 + لمس شود می توان شروع به خرید کرد.  
▶ این اسلاتور برای معاملات در روند استفاده می شود
- ▶ فروش هیجانی Extreme Condition for Sell : زمانی که فروشندگان اقدام به فروش های متوالی می کنند و زمان مناسبی برای فروش است. زمانی که لول 100 - لمس شود می توان شروع به فروش کرد.  
▶ این اسلاتور برای معاملات در روند استفاده می شود

پس میتونستیم با این (Head and Shoulders) شروع کنیم ولی زمانی که این کندل ریخته اینجا هم (CCI) منفی 100 رو لمس کرده بوده یعنی تازه از اینجا یک مسیر نزولی رو میتونستیم حرکت کنیم. تاییدهای مختلف هم در کنار کندل استیک الگوی سر و شانه یا سی سی آی (CCI) در یک وجه بودن پس در یک زمان مناسبی بوده پس بازار هم به خوبی واکنش نشون داده پس زمان هایی که انتظار خرید یا فروش داریم میتونیم از این اندیکاتور بعنوان تاییدمون استفاده کنیم.

برای مشاهده و یا دانلود فیلم آموزش بورس فارسی و دیدن متن کامل اسلاتور شاخص کانال کالا خرید و فروش هیجانی در مدرسه فارکس به فیلم آموزشی [اسلاتور شاخص کانال کالا خرید و فروش هیجانی](#) مراجعه کنید.