

کندل یا الگوی ابر سیاه خط نفوذی پوششی

★★★★★

الگوی ابر سیاه

در جلسه بیست و هشتم به ادامه آموزش های کندل استیک که مربوط به الگوی ابر سیاه , کندل خط نفوذی ، و کندل پوششی هستش می پردازیم.

الگوی کندل استیک ابر سیاه Dark Cloud Stick Pattern

اولین قسمت مربوط به الگوی ابر سیاه یا Dark Cloud هستش که یکی از با اهمیت ترین کندل ها هست و در انتهای یک مسیر صعودی تشکیل میشه خبری باعث میشه که در عین حال که مسیر داشته به سمت بالا میرفته سقوط شدیدی رو بکنه و کندل دوم بصورت نزولی تشکیل شه بررسی کندل در مورد Dark Cloud روی دو کندل آخر هستش شناسایی اون با این صورته که Open کندل دوم بالاتر از Close کندل اول هستش یعنی Open در اینجا بالاتر از Close قبلی و High کندل اول بالاتر از High کندل دوم هستش.

آموزش فازکس جلسه بیست و هشتم کندل ابر سیاه - کندل خط نفوذی - کندل پوششی

► ابر سیاه Dark Cloud :

- در انتهای یک مسیر صعودی تشکیل می شود - خبری مسیر را تغییر می دهد و کندل دوم نزولی می شود
- شناسایی: باز شدن کندل دوم بالاتر از بسته شدن کندل اول - بالای کندل دوم روی بالای کندل اول
- ایده آل : 1. باز شدن کندل دوم روی بالای کندل اول
- 2. بسته شدن کندل دوم زیر نصف کل کندل قبل



به این صورت مشخصه الگوی ابر سیاه هستش که اوپن بالاتر از کلوز قبلی های بالاتر از های قبلی هست و در حالت ایده ال اوپن بالاتر از های قبلیه و کلوز کندل زیر یک دوم کل کندل قبل هست همونجور که میبینین اوپن بالاتر از های قبلی هست و یک دوم کل این کندل این خط هاشور زدست که کندل دوم تونسته زیر اون کلوز بده این دوتا مشخصه حالت ایده ال الگوی ابر سیاه هستش که میتونه کندل مورد نظر ما یکی از این دو حالت یا هر دو حالت ایده ال رو داشته باشه و بتونه خیلی خوب برگشت رو انجام بده.

کندل استیک ژاپنی فوق العاده معتبر است که در بورس و بورس کالا و خصوصا فازات گرانبها مانند طلا و نقره و بورس انرژی مانند نفت خام و گاز مورد استفاده است. برای استراتژی های سودده در بازار های سرمایه گذاری و سرمایه گذاری استفاده می شود.

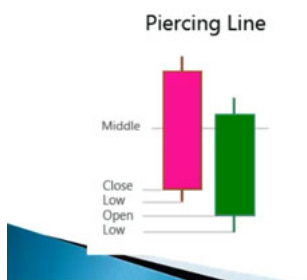
کندل استیک خط نفوذی Piercing Line Candle Stick

نقطه مقابل اون کندل خط نفوذی یا Piercing Line هستش که در انتهای یک مسیر نزولی تشکیل میشه خبری باعث میشه که مسیر تغییر کنه و کندل دوم کندل صعودی بسته بشه شناسایی اون به این صورته که Open کندل دوم زیر Close کندل اول هست و Low کندل دوم زیر Low کندل اول هست پس Open زیر Close و Low زیر Low قبلی هستش و مثل Dark Cloud حالت ایده ال اون به این صورت هستش که Open زیر Low قبلی هست یعنی زیر Close قبلی هست هم زیر Low قبلی هست و Close کندل صعودی بالاتر از یک دوم کل کندل قبل خواهد بود.

آموزش فارکس جلسه بیست و هشتم
کندل ابر سیاه - کندل خط نفوذی - کندل پوششی

▶ کندل خط نفوذی Piercing Line :

- ▶ در انتهای یک مسیر نزولی تشکیل می شود - خبری مسیر را تغییر می دهد و کندل دوم صعودی می شود
- ▶ شناسایی: باز شدن کندل دوم زیر بسته شدن کندل اول - پایین کندل دوم زیر پایین کندل اول
- ▶ ایده آل : 1. باز شدن کندل دوم زیر پایین کندل اول
- ▶ 2. بسته شدن کندل دوم بالای نصف کل کندل قبل

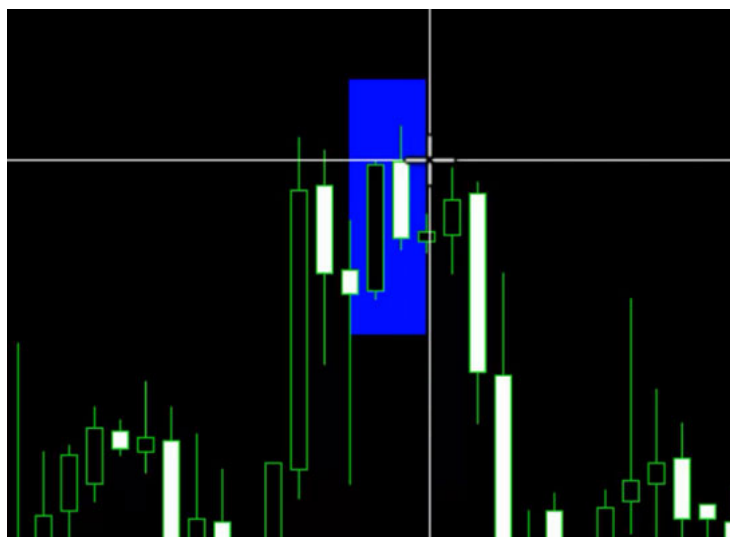


دقیقا توی این مثال حالت بهینه با هر دو شرط اعمال شده در چارت نمونه های این نوع کندل رو ببینیم در اینجا بدون کندل Dark Cloud رو داریم Low زیر Open و Low قبلی هستش یعنی این کندل Piercing هست حالا برای اینکه ببینیم که حالت بهینه رو داره یا نداره خب Open که زیر Low قبلی که نیست پس اولین حالت بهینه رو نداره ولی Close اون بالاتر از یک دوم کندل قبل هست پس Piercing هستش که یکی از حالت های ایده ال رو داره نقطه ورود ما بالاتر از High اون Stop Loss زیر Low این کندل و مسیری که مد نظرمون هستش برای اینکه Take Profit رو بگیریم 122 پیپ خواهد بود.



اگر این Order رو میگرفتم اول به حدود 89 پیپ سود بعد ضرر و نهایت 120 پیپ مد نظر رو به ما میداد.

خب به کندل Dark Cloud رو اینجا داریم این دوتا کندل بصورت دارک هستن Open بالاتر از Close قبلیه High بالاتر از High قبلی برای اینکه ببینیم حالت ایده ال رو داره یا نه این کندل طول اون هستش 38 پیپ که اگه تقسیم بر دو کنیم میشه 19 پیپ یعنی اینجا پس ببینیم که Close زیر یک دوم کندل اول رو داده یکی از حالت های بهینه رو داره برای اینکه ببینیم دومین شرط بهینه هم داده اوپن این کندل 9880 هست در این قسمت میتونیم مشخصاتش رو ببینیم های قبلی 9880 هست یعنی اوپنش از کلوز قبلی بالاتره به اندازه های قبلی هست پس کندل خوبی بوده ما زیر این شروع به Sell میکردیم به اندازه 37 یا 36 پیپ انتظار داشتیم که در همون گام اول سود مورد نظر رو کسب میکردیم.



به همین صورت میتونیم کندل های مورد نظر رو شناسایی کنیم برای شناختن بهتره که Zoom Out کنیم تا بتونیم کندل مورد نظر رو پیدا کنیم و بعد از این که کندل مورد نظر رو پیدا کردیم میتونیم با زوم این بتونیم بهتر اون رو شناسایی کنیم اینجا میخوایم به کندلی رو بررسی کنیم ببینیم ایا شرایط مربوط به این رو داره اوپنش 11039 هست کلوز قبلی 11040 که بالاتره کندل دارک نمیتونه باشه این کندل رو بررسی میکنیم که ببینیم شرایط رو داره یا نه لو که زیر لوته اوپنش 10691 کلوز قبلی 10692 که به پیپ پایین تره که این کندل Piercing Line بوده ما بالای هایش انتظار داشتیم تا مسیر 100 پیپ رو بره که این رو تامین کرده پس به همین صورت Piercing Line عکس Dark Cloud هست کندل فوق العاده خوبی برای معاملات هستش.



کندل استیک پوششی Engulf Candle Stick

کندل خیلی قابل اطمینان و با اهمیتی هستش که شامل دو نوع نزولی و صعودی هستش.

کندل استیک پوششی نزولی Bearish Engulf Candle Stick

کندل پوششی نزولی یا Engulf هست که در انتها مسیر صعودی تشکیل میشه.

تشخیص کندل استیک پوششی نزولی

شناسایی اون به این صورته که کلوزش زیر اوپن قبلی هست و لوئش زیر لوته قبلی هست یعنی پایین تر از کندل قبلی تشکیل میشه و حالت ایده آله ترکیبی از Engulf و Dark Cloud هست. اوپنش بالاتر از کلوز قبلی High بالاتر از High قبلی کلوز کندل دوم زیر اوپن کندل قبلی و لوته کندل دوم زیر لوته کندل قبلی. از این بابت بهش Engulf میگن که کندل قبلی رو کامل در بر میگیره و پوشش میده.

آموزش فارکس جلسه بیست و هشتم کندل ابر سیاه - کندل خط نفوذی - کندل پوششی



کندل استیک پوششی صعودی Bullish Engulf Candle Stick

حالت صعودی هم مانند نزولی هست یعنی Bullish Engulf یا کندل پوششی صعودی هست.

تشخیص کندل استیک پوششی صعودی

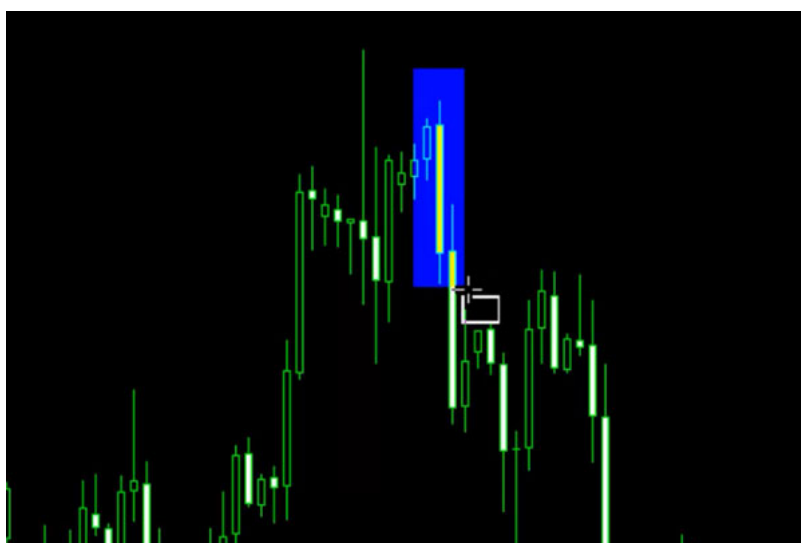
Close بالاتر از Open قبلی و High بالاتر از High قبلی پس Close بالاتر از Open قبلی و High بالاتر از High قبلی و در حالت بهینه به این صورت هستش که اگه مسیر رو به این صورت نزولی داشته باشیم قبل از این دوتا کندل Open زیر Close قبلی Low زیر Low قبلی کندل دوم بالاتر از Open کندل قبلی و High اون بالاتر از High قبلی هست.

آموزش فارکس جلسه بیست و هشتم
کندل ابر سیاه - کندل خط نفوذی - کندل پوششی

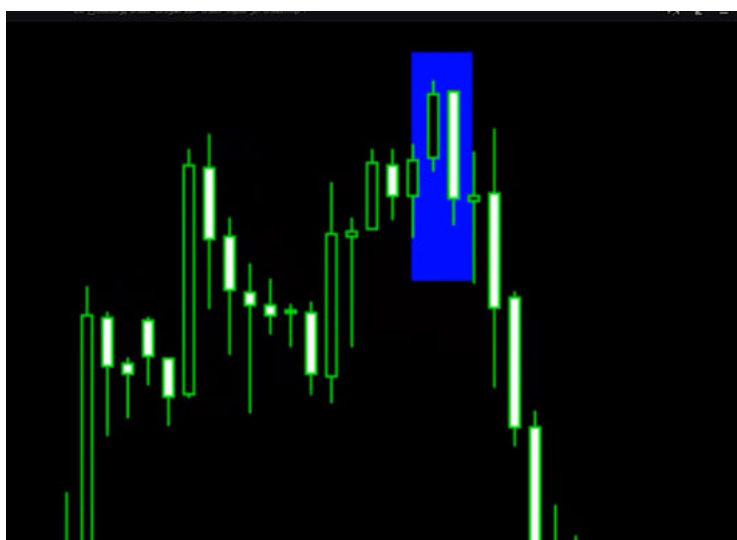
- ▶ کندل پوششی صعودی Bullish Engulfing :
- ▶ در انتهای مسیر نزولی تشکیل می شود و انتظار برگشت قیمت.
- ▶ شناسایی : بسته شدن کندل دوم بالای باز شدن کندل اول - بالای نقطه کندل دوم روی بالای کندل اول
- ▶ ایده آل: 1. باز شدن کندل دوم زیر بسته شدن کندل اول 2. پایین کندل اول زیر پایین کندل دوم 3. بسته شدن کندل دوم روی باز شدن کندل اول 4. بالای کندل دوم روی بالای کندل اول



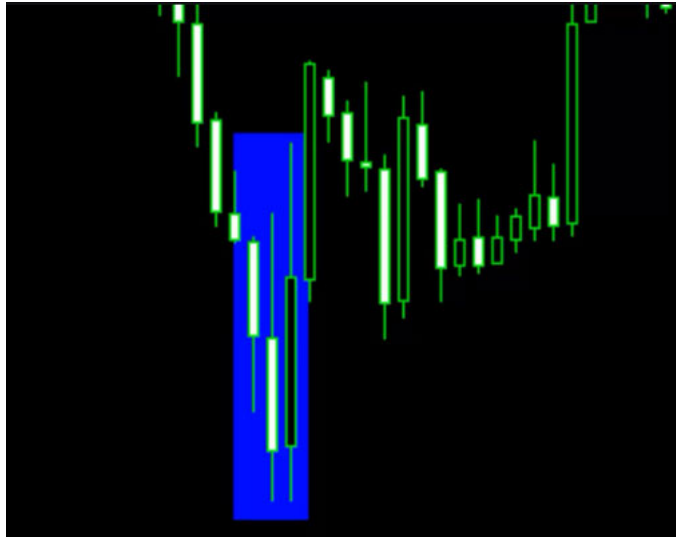
در نمودار میتونیم دنبال اون بگردیم که کندل هایی مشابه اون چیزی رو که توضیح دادیم. اینجا به نمونه اینگالف معمولی هست که میبینیم Close بالاتر از Open قبلی و High بالاتر از High قبلی انتظار مسیر حرکت 123 پیپ بوده که حرکت کرده در عین حال که این کندل Long یا شیبه Marobuzo هم بوده یعنی کندل عالی ای بوده.



برای معاملات اینجا بدون کندل اینگالف رو داریم این دو کندل با هم رو بررسی میکنیم که Close بالاتر از Open قبلی و High بالاتر از High قبلی کندل دوم زیر Open قبلی و Low زیر Low قبلی که کامل اون رو پوشش داده انتظار حرکت 117 پیپی رو داشتیم که مسیر رو پیموده.

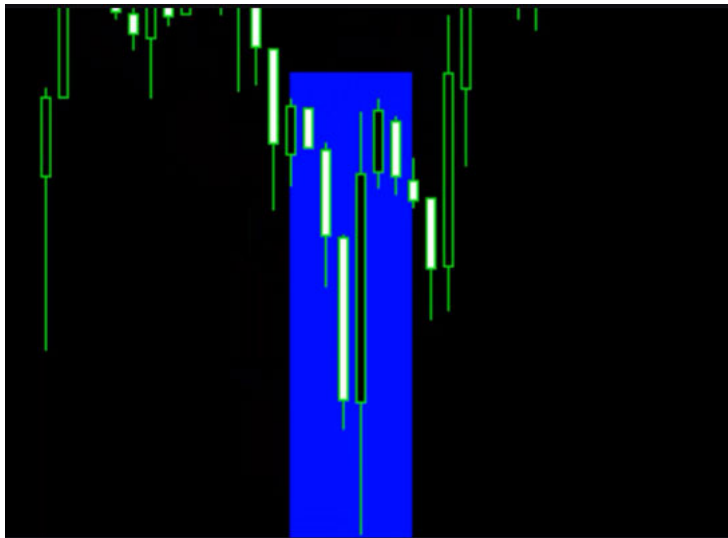


اینجا هم یک اینگالف دیگه رو داشتیم که مسیر رو رفته دنبال اینگالف های دیگه هستیم مته اینجا زوم کردیم از دست رفت بدترین پیدایش کنیم که کجا بود اینجا به اینگالف داریم که شرایط اینگالف ساده رو داره اینگالف نزولی هستش اینگالف صعودی که مسیر رو پیموده بدون کندل دیگه که مشخصات اینگالف کامل رو داره از این لحاظ که Open زیر Close قبلی و Low زیر Low قبلی کندل دوم بالاتر از Open قبلی و High بالاتر از High قبلی هست.



پس همینجوری اگر نمودارها رو بگردیم نمونه های این نوع کندل ها بسیار دیده میشه خصوصا توی کالاها (Commodities) که نمودار نفت رو الان داشتیم بررسی میکردیم نمونه های زیادی از اون رو میتونیم ببینیم اینجا به اینگالف دیگه داریم.

Engulf و Piercing Line و Dark Cloud از معتبر ترین کندل ها هست که میتونیم از اونها استفاده کنیم.



اینجا یدونه Dark Cloud داریم Open بالاتر از Close قبلی و High بالاتر از High قبلی ریزش انجام شده پایان مسیر به Engulf داشتیم Close بالاتر از Open قبلی و High بالاتر از High قبلی بوده باید زمان بذاریم روی اون تمرین کنیم تا چشممون به شناخت اون عادت کنه و راحت بتونیم از این کندل ها استفاده کنیم .

برای مشاهده و یا دانلود فیلم آموزش بورس فارسی و دیدن متن کامل کندل یا الگوی ابر سیاه خط نفوذی پوششی در مدرسه فارکس به فیلم آموزشی [کندل یا الگوی ابر سیاه خط نفوذی پوششی](#) مراجعه کنید.