

الگوی دو قله الگوی دو دره

★★★★★

الگوی دو قله دو دره

در جلسه سی و دوم در مورد الگوی دو قله، الگوی دو دره، حد سود و زیان الگوهای مورد نظر صحبت می‌کنیم.

الگوی دو قله Double Top

تشکیل دو قله

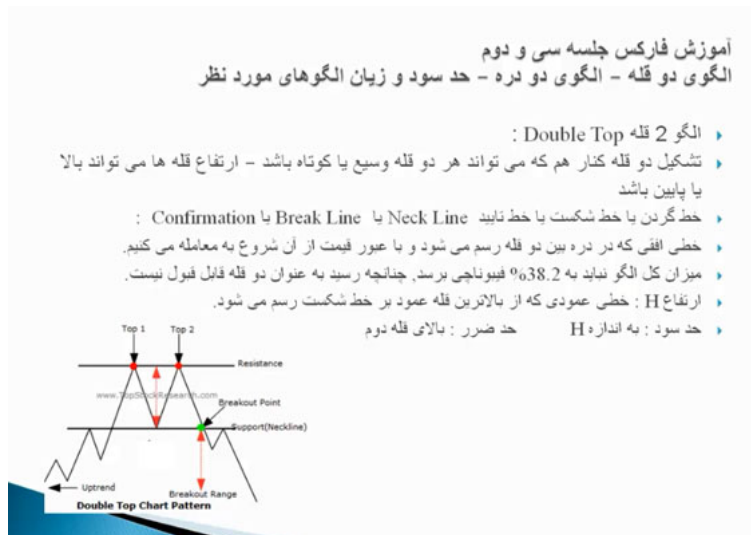
ابتدا در مورد الگوی دو قله یا دابل تاپ صحبت می‌کنیم، که تشکیل دو قله در کنار هم هستند بعد از یک مسیر صعودی قله اول تشکیل می‌شود یک حرکت نزولی قله دوم تشکیل می‌شود و بعد به سمت پایین حرکت می‌کند خط گردن یا خط شکست یا Neck Line یا Break Line یا Confirmation Line یک خط افقی هستند که در پایین ترین دره بین دو قله رسم می‌شود و همون خط شروع کار ما هستند.

ارتفاع

ارتفاع ما که همون H هست از پایین ترین نقطه به بالاترین قله رسم می‌کنیم در این مثال دوتا قله در یک ساعت هستند ولی ممکنه در حالت دو قله دوتا تاپ در یک سطح نباشن ارتفاع همیشه از پایین ترین نقطه تا بالاترین نقطه به خط عمود نه یک خط مورب.

منطقه سود و زیان

انتظار منطقه سود ما منطقه ای هستند که به اندازه ارتفاع مورد نظر از شکست نقطه ای که مربوط به Break Line می‌شود.



یعنی زمانی که قیمت به بریک لاین رسید از اون انتظار داریم تا به اندازه ارتفاعمون حرکت کنه حد ضررمون بالای قله دوم خواهد بود.

الگوی دو دره Double Bottom

در مورد الگوی دو دره که یک مسیر نزولی رو داریم دره اول قله و بعد دره دوم تشکیل می‌شود خط شکست ما در اینجا خط افقی هستند که در بالاترین نقطه همون قله بین دو دره تشکیل می‌شود و از نقطه مورد نظر اگر به صورت عمود به بلند ترین دره خطی رسم کنیم میزان اچ یا ارتفاعمون بدست میاد که بعد از شکست خط نک لاین ما انتظار خرید رو داریم به اندازه ارتفاع مورد نظر و حد ضرر ما پایین دره دوم خواهد بود.

نکته:

در شکل یک نکته ای که در مورد دابل تاپ و دابل باتم فوق العاده حائز اهمیت هستند اینه که اگر مثلا ما اینجا رو بعنوان دو قله می‌خوایم در نظر بگیریم اگر ما به فیوناچی برای کل مسیر رسم کنیم میزان نفوذ دره در دو قله یا دو دره نباید به منطقه زیر 38 درصد برسه مثلا اینجا قله اول و قله دوم اینجا دره بینشون هستند که در منطقه بین 38 تا 50 درصد واقع شده پس این رو بعنوان دو قله نمی‌تونیم در نظر بگیریم خب می‌خوایم بدونیم دو دره رسم کنیم ابتدا مسیر رو مشخص می‌کنیم تا چشممون اون رو بهتر ببینیم یک مسیر نزولی داشتیم بعد تشکیل یک قله دوباره تشکیل دره و مسیری که به سمت بالا حرکت کرده.

آموزش فارکس جلسه سی و دوم الگوی دو قله - الگوی دو دره - حد سود و زیان الگوهای مورد نظر

الگو 2 دره Double Bottom

تشکیل دو دره کنار هم که می تواند هر دو دره وسیع یا کوتاه باشد - ارتفاع دره ها می تواند بالا یا پایین باشد

خط گرین یا خط شکست یا خط تایید Neck Line یا Break Line یا Confirmation :

خطی افقی که در قله بین دو دره رسم می شود و با عبور قیمت از آن شروع به معامله می کنیم.

میزان کل الگو نباید به 638.2 فیوناچی برسد، چنانچه رسید به عنوان دو دره قابل قبول نیست.

ارتفاع H : خطی عمودی که از پایین ترین قله عمود بر خط شکست رسم می شود.

حد سود : به اندازه H حد ضرر : زیر دره دوم



رسم خط گردن

خب اول نک لاین رو رسم میکنیم خطی افقی که در بالاترین دره بین دو قله ایجاد میشه برای بدست آوردن اچ کافی تا یک خط عمودی رسم کنیم که بهترین حالت از فیوناچی میتونیم استفاده کنیم فقط نکته ای که خیلی حائز اهمیتیه اینجا اگر نگاه کنیم میبینیم که میزان بازگشت قله بین دو دره به 23 درصد هم نمیرسه پس این رو ما میتونیم بعنوان دو دره قبول کنیم به فیوناچی میکشیم از پایین ترین نقطه بصورت عمود به خط نک لاینمون برای اینکه بتونیم خط ها رو بهتر ببینیم به این صورت میکشیم این توضیح رو خدمتون بدم که این خط الان عمود رسم شده فقط ما یک مقدار اینورتر کشیدیم که خط ها بصورت موازی رسم بشه وگرنه این خط بصورت عمودی رسم شده و ما یکم کشیدیم اینورتر در ارتفاعش وقتی که ما کج میکشیم تاثیری نداره فقط نمایشش واسه ما راحت تر میشه.



منطقه سود و زیان

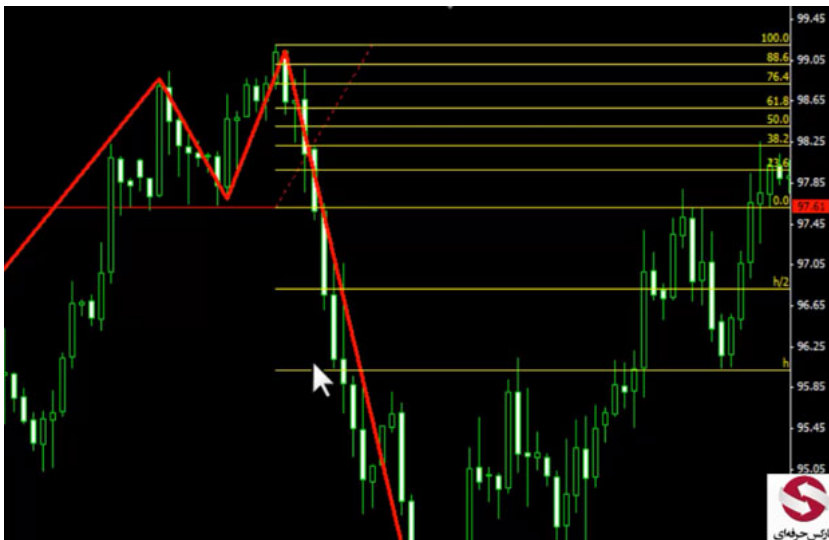
قیمت به سمت بالا حرکت کرده به خط نک لاین ما رسیده بعد از اون ابتدا تا منطقه اچ دوم پیش رفته ریخته و بعد به منطقه اچ مورد نظر رسیده و الگو رو تکمیل کرده خب دنبال الگوی دو دره یا دو قله دیگری میگردیم که مثال برزیم مثلا در اینجا یک مسیری رو داشتیم بعد ریزشی اتفاق افتاده و بعد به سمت بالا و بعد به سمت پایین مسیر حرکت کرده که اگر ما به فیوناچی بکشیم برای میزان نفوذی که انجام شده میبینیم که میزان این دو قله به 23 درصد هم نرسیده پس دو قله قابل قبول هستش برای رسم نک لاین پایین ترین نقطه ای که بین این دو دره هستش دو قله در اینجا هستش پس این نک لاینه برای رسم خط عمود که اون اچمون هستش میتونیم از فیوناچی دوباره استفاده کنیم و با کشیدن به این سمت میتونیم راحت تر ببینیم.

همونجور که میبینیم بعد از اینکه قیمت نزول کرده به منطقه مورد نظر رسیده و بعد از شکست به اچ دوم و به اچ رسیده و دابل تاپ رو کامل کرده نکته ای که در مورد دابل تاپ ها میگم برای اینکه بتونیم بیشتر استفاده کنیم اگر دابل تاپ در منطقه مورد نظر ما تشکیل شد یعنی ما طبق مواردی که در مورد **پرایس اکشن** یا منطقه های خرید و فروش صحبت خواهیم کرد تشکیل شد میتونیم اقدام به خرید و فروش کنیم.



مثلا در همینجا دو قله در تایم اچ 4 تشکیل شده بود اگر در Daily نگاه کنیم ما اینجا به منطقه مقاومتی داریم که همیشه بعد از اینکه قیمت به این منطقه رسیده با ریزش همراه بوده بارها و بارها و در تایم دیلی اینجا شاهد به کندلی هستیم که بصورت **دارک کلود تشکیل** شده.

در تایم اچ 4 هم برای اینکه از دست ندیم نقطه مورد نظر رو میتونیم مشخص کنیم و به نقطه مورد نظر با زوم اوتی که میکنیم برسیم.



خب اگر دقت کنیم در تایم اچ 4 هم در منطقه مورد نظر در قله دوم کندلی که داریم اینجا کندل اینگالف هستش پس ما میتونستیم از این نقطه پوزیشن رو بگیریم و صبر نکنیم تا به نقطه نک لاینمون برسه از این نقطه پوزیشن بگیریم و وقتی که به نک لاین رسید با الگوی Double Top پیش میرفتیم فرقی که داره اینه که زمانی که ما اینجا وارد میدیم استاپ لاس ما همون عدد بود یعنی در همون منطقه بود میزان نقطه ورود در اینجا و Stop Loss در اینجا قرار داشت و تا زمانی که به نک لاین برسه ما سود خوبی رو گرفته بودیم و بعد از اون هم که حرکت میکرد در این حالت ما استاپ لاسمون با الگوی دابل تاپ 165 پیپ خواهد بود که **Reward Risk** ما مساوی هم خواهد بود.



ولی در این حالت اگر رسم کنیم خب در این منطقه وارد شدیم استاپ لاس ما 70 پیپ بود ولی تیک پرافیت ما حدود 261 پیپ بود تقریباً ربوارد به ریسکش 4 به یک میشد و چهار برابر حد سود به ضرر داشتیم و فوق العاده منطقی بود پس میتونیم در دابل تاپ ها در دابل تاپی اقدام کنیم که یک به منطقه خرید یا فروش احتمالی ما رسیده باشه و دو اگر در قله دوم کندل مورد نظر یا کانفرمی رو داشتیم زودتر شروع به معامله بکنیم و میزان ربوارد به ریسکمون رو افزایش بدیم و بتونیم از این طریق سود بهتری رو کسب

کنیم.

برای مشاهده و یا دانلود فیلم آموزش بورس فارسی و دیدن متن کامل الگوی دو قله الگوی دو دره در مدرسه فارکس به فیلم آموزشی [الگوی دو قله الگوی دو دره](#) مراجعه کنید.
